

PROVIDING STRUCTURES TO THE WORLD

HRM4Baltics

Visi žmogiškųjų išteklių ir darbo užmokesčio įrankiai viename sprendime

Verslo analizės modulis Kodėl?

Viska informacija viename vaizde

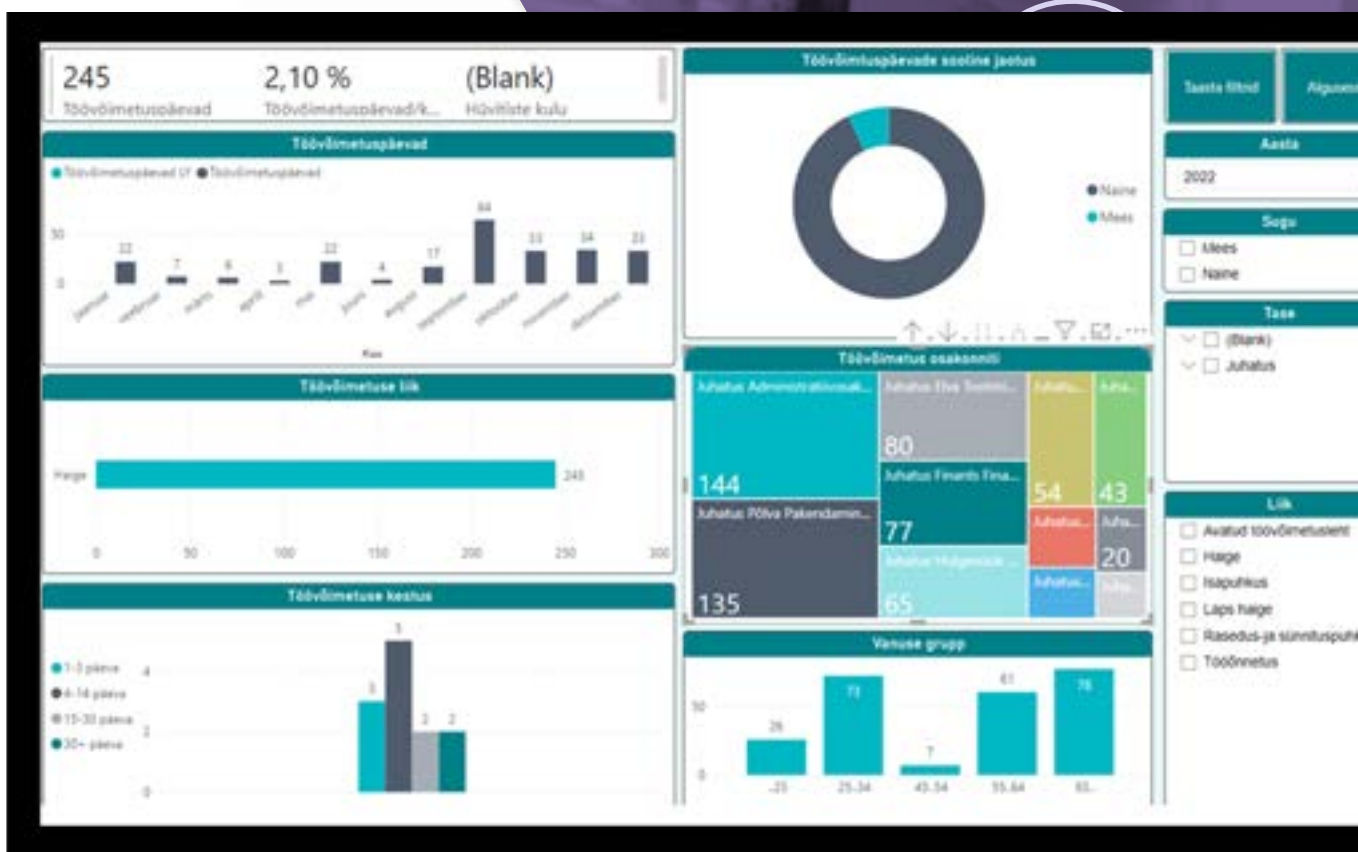
„HRM4Baltics“ verslo analizės sprendimas yra „HRM4Baltics“ darbo užmokesčio ir žmogiškųjų išteklių modulis.

Tai – verslo analizės sprendimas, kurį galima įdiegti iš „HRM4Baltics“ programinės įrangos išplėstinio paketo.

Modulis yra įdiegiamas greitai ir lengvai.

Verslo analizei naudojami duomenys gali būti talpinami kliento infrastruktūroje arba, jei jos nėra, „BCS itera HRM“ verslo analizės serveryje.

- Darbo užmokesčio ir žmogiškųjų išteklių duomenų KPI suvestinės
- Naujausia informacija apie įmonės struktūrą ir darbuotojų komandas
- Darbo jėgos judumo statistika padeda nustatyti problemas darbuotojų komandose ir užkirsti joms kelią
- Naujų darbuotojų statistiniai duomenys iš įmonės įdarbinimo proceso
- Amžiaus grupių, kuriose nedarbingumo laikotarpiais yra daugiausia bedarbių, apžvalga ir kiek valandų ir lėšų įmonė faktiškai praranda dėl ligų plitimo laikotarpių.
- Darbo užmokesčio statistiniai duomenys apie darbo užmokesčio sąnaudas ir darbuotojų atlyginimus pagal skirtingas dimensijas ir atlyginimo rūšis.



ATASKAITOS

Žmogiškųjų išteklių valdymoanalizės funkcionalumas

- Įmonės apžvalga
- Struktūra
- Įvairovė
- Nauji darbuotojai
- Išėję iš darbo darbuotojai (įskaitant išėjimo priežastis)
- Darbo jėgos kaita (įskaitanti išėjusius iš darbo per bandomąjį laikotarpį)
- Trūkumai
- Nedarbingumas
- Apskaičiuoti mokesčiai ir darbo sąnaudos
- Mokesčiai pagal struktūrą
- Darbo laiko apskaita

SPRENDIMO PRIVALUMAI

- Vaizdi įmonės darbo užmokesčio ir žmogiškųjų išteklių duomenų apžvalga
- Galimybė rodyti duomenis laiko juostoje
- Pritaikomas iš karto, taip pat pagal kliento poreikius
- Duomenų bazė gali būti talpinama BCS Itera HRM BI serveryje, prie kurio prisijungia kliento „Power BI Premium“ vartotojai

